

● Calorifuge pour chaud/froid, polyuréthane pour vanne STAF

Applications

Température maxi admissible : 5° à 120°C à pression nulle
Pression maxi admissible : 25 bar à 20°C

Isolation des vannes dans les installations de chauffage, de réfrigération et d'eau sanitaire.

Installation

Tenir compte de l'espace nécessaire aux coquilles isolantes avant le raccordement aux conduites. Voir les dimensions ci-dessous.

Conduites d'eau glacée:

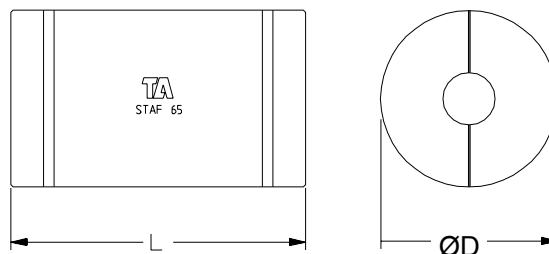
Pour éviter la condensation, il est important que le raccordement entre la coquille isolante et l'isolation de la conduite soit réalisé correctement.

1. Placer la coquille isolante sur la vanne.
2. Isoler les conduites avec une protection contre la condensation (en caoutchouc alvéolaire : Réf Gmr INSULF par exemple).
3. Coller le calorifuge de la tuyauterie à la coquille isolante.



Construction

Elément	Matière
Corps	Polyuréthane
Masse volumique	50-60 kg/m ³
Alvéoles ouvertes	< 12%
Conductibilité thermique	$\lambda_{50^\circ\text{C}} = 0,028 \text{ W/mK}$
Absorption d'eau	< 2% du volume à 20°C
Revêtement de surface	PVC gris



Dimensions

DN	Code art.	L (mm)	C (mm)	D (mm)
65	CALOF065	450	272	270
80	CALOF080	480	292	290
100	CALOF100	520	322	320
125	CALOF125	570	352	350
150	CALOF150	660	382	380

