



FILTRE A TAMIS

Filtre à tamis taraudé, corps laiton

PN 16, tamis inox maille 8/10e



Raccord	Code
12/17	FITAT12
15/21	FITAT15
20/27	FITAT20
26/34	FITAT26
33/42	FITAT33
40/49	FITAT40
50/60	FITAT50

Filtre à tamis taraudé, corps laiton, avec robinet de rinçage

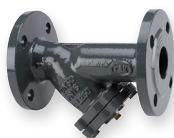
PN 16, tamis inox maille 8.5/10e



Raccord	Code
15/21	FITATR15
20/27	FITATR20
26/34	FITATR26
33/42	FITATR33
40/49	FITATR40
50/60	FITATR50

Filtre à tamis à brides, corps Fonte

PN16 jusqu'au Ø200, PN10 au-delà, écartement suivant DIN 3202, tamis inox démontable, chapeau boulonné, bouchon de purge.



DN	Code
50	FITAB50
65	FITAB65
80	FITAB80
100	FITAB100
125	FITAB125
150	FITAB150
200	FITAB200
250	FITAB250
300	FITAB300

Filtre à tamis à brides, corps Acier

PN 25, écartement suivant DIN 3202-F1, joint Graphite.



DN	Code
50	FITABA50
65	FITABA65
80	FITABA80
100	FITABA100
125	FITABA125
150	FITABA150
200	FITABA200

Filtre à tamis à brides, corps tout Inox

PN 16, écartement suivant DIN 3202 F1, avec bouchon de purge, joint PTFE



DN	Code
15	FITABI15
20	FITABI20
25	FITABI25
32	FITABI32
40	FITABI40
50	FITABI50
65	FITABI65
80	FITABI80
100	FITABI100
125	FITABI125
150	FITABI150
200	FITABI200

