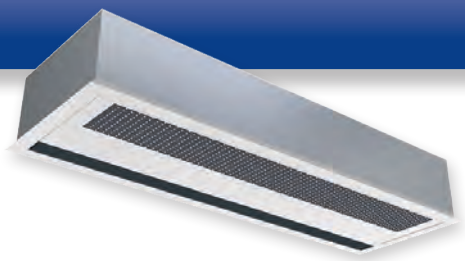


DESCRIPTION

- **AR3200C** est un rideau d'air encastré destiné aux bâtiments commerciaux et aux entrées tertiaires. Sa vitesse de soufflage est adaptée aux différentes hauteurs d'installation.
- Le rideau d'air dispose d'un système de commande intégré et peut également être commandé à distance via une télécommande.
- Avec un faible encombrement et muni d'un contre cadre intégré, AR3200C est facile à installer.
- Régulation intégrée et télécommande incluse.

CARACTERISTIQUES TECHNIQUES

- **Hauteur d'installation préconisée AR3200C A** : 3.2 M
- **Hauteur d'installation préconisée AR3200C W** : 2.8 M
- **Hauteur** : 250 mm
- **Profondeur** : 525 mm
- Couleur châssis et sous face : RAL 9016 (blanc)
- Couleur grille: RAL 7046
- Marquage CE



ACCESSOIRES DE REGULATION

- **PA2DR** : système contact de porte : Comporte un contact de porte comme indicateur et une télécommande pour l'activation du mode automatique.
- **PARC** : télécommande : Télécommande supplémentaire pour commander le rideau
- **PAMLK** : carte alarme moteur : Utilisé avec les appareils dont le contact thermique n'est pas retiré. Connectez la carte au contact d'alarme sans potentiel externe.

TARIF HT EN €

Type	Puissance (kW)	Débit d'air (m3/h)	Longueur (mm)	Poids (Kg)
AR3210CA	5/8	1800	1078	29
AR3215CA	8/12	2900	1588	40
AR3220CA	10/16	3900	2078	55

ACCESSOIRES

Type	Désignation
PA2DR	Système contact de porte
PARC	Télécommande supplémentaire
PAMLK	Carte alarme moteur
VOT20	Vanne de commande à 3 voies et électrovanne marche/arrêt, DN20
VOT25	Vanne de commande à 3 voies et électrovanne marche/arrêt, DN25
VLSP20	Kit vanne marche/arrêt indépendant de la pression, 2 voies, DN20
VLSP25	Kit vanne marche/arrêt indépendant de la pression, 2 voies, DN25